

Ken jij iemand die wil wonen in een wooninitiatief?

En wil je hem of haar ondersteunen om zelf de juiste keuzes te maken en (mee) te beslissen over belangrijke onderwerpen? Gesprekeigenregie.nl helpt om de juiste vragen te stellen in het gesprek met het wooninitiatief en de zorgaanbieder. Zo kunnen alle partijen de verwachtingen goed op elkaar afstemmen.



Bespreken wat écht belangrijk is

In een gesprek de juiste vragen stellen kan voor mensen met een beperking, ouderen en anderen met speciale zorg- en woonwensen behoorlijk lastig zijn. Speciaal voor deze mensen biedt Gesprekeigenregie.nl een uitgebreide vragenlijst. Als naaste of zorgprofessional kun je de ander helpen om de vragen te selecteren die voor hem of haar belangrijk zijn.



Dagindeling

Voorbeeld: Mag ik zelf kiezen hoe laat ik naar bed ga en opsta?



Woonomgeving

Voorbeeld: Mag ik zelf kiezen welke meubels er op mijn kamer staan?



Sociaal en emotioneel

Voorbeeld: krijg ik hulp bij het vinden van vrienden?



Zorg en begeleiding

Voorbeeld: heb ik een vaste (hoofd)begeleider?
En kan ik zelf kiezen wie dat is?



Zeggenschap

Voorbeeld: kan ik zelf mijn geldzaken regelen?

Zo werkt het:



1. Breng de vragenlijst op [Gesprekeigenregie.nl](https://gesprekeigenregie.nl) onder de aandacht.



2. Neem de vragen door en help bij het kiezen van de juiste vragen.



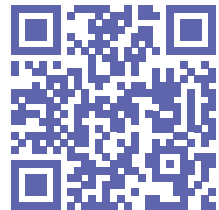
3. Maak een afspraak met de directie van het wooninitiatief.



4. Ondersteun degene die je begeleidt bij het maken van keuzes en afspraken.

Eigen regie voor degene die je begeleidt?

Zorg dat hij of zij de juiste vragen stelt! Scan de QR-code of ga naar gesprekeigenregie.nl

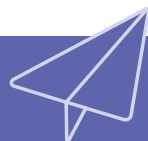


Ons doel: ondersteunen bij eigen regie

Gesprekeigenregie.nl helpt mensen om zelf te beslissen over hun eigen dagelijks leven in een kleinschalig wooninitiatief. De site helpt een persoonlijke vragenlijst samen te stellen over vijf thema's: dagindeling, sociaal-emotioneel, woonomgeving, zorg- en begeleiding en zeggenschap.

Gesprekeigenregie.nl is mede mogelijk gemaakt door financiering van het Ministerie van Volksgezondheid, Welzijn en Sport.

De samenwerkende organisaties van Gesprekeigenregie.nl zijn:



Meer weten?

Kijk op gesprekeigenregie.nl of stuur een email naar: info@gesprekeigenregie.nl.